

	TIROL	ÖSTERREICH	ANT. AN ÖSTERR. IN %	I I R O L VERÄND. ZUM VORJAHR IN %
<b>1. FLÄCHE UND ADMINISTRATIVE EINTEILUNG</b>				
Fläche in km <sup>2</sup>	12.647	83.858	15,1	
darunter Dauersiedlungsraum in km <sup>2</sup>	1.544	31.531	4,9	
in %	12,2	37,6		
Einwohner je km <sup>2</sup> Dauersiedlungsraum	435	258		
Politische Bezirke	9	99	9,1	
Ortsgemeinden	279	2.359	11,8	
darunter Stadtgemeinden	11	188	5,9	
Marktgemeinden	19	734	2,6	

## 2. BEVÖLKERUNG (2000)

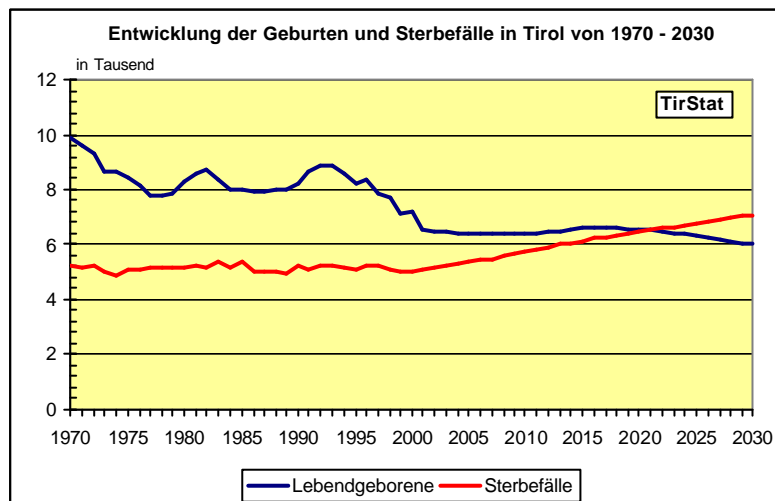
Wohnbevölkerung	672.209	8.127.024	8,3	+ 0,6
darunter Ausländer	63.688	766.055	8,3	+ 2,7
Privathaushalte	253.200	3.283.200	7,7	+ 2,7
darunter Einpersonenhaushalte	67.000	1.001.600	6,7	+ 7,5
durchschnittliche Haushaltsgröße	2,6	2,4		- 0,1
Lebendgeborene	7.151	78.268	9,1	+ 0,8
Gestorbene	5.066	76.780	6,6	+ 0,0
darunter im 1. Lebensjahr	38	378	10,1	+ 35,7
Säuglingssterblichkeit (‰)	5,3	4,8		
Selbstmorde	126	1.588	7,9	+ 0,8
Geburtensaldo	+ 2.085	+ 1.488		+ 2,7
Wanderungssaldo	+ 1.776	+ 17.500		+ 91,8
Lebenserwartung bei der Geburt				
Mann	76,6	75,4		- 0,0
Frau	82,2	81,2		+ 0,5
Lebenserwartung mit 60 Jahren				
Mann	21,1	20,0		+ 1,1
Frau	24,7	23,9		+ 0,8
Eheschließungen	3.054	39.228	7,8	+ 2,7
Ehescheidungen	1.250	19.552	6,4	+ 8,2

### Eheschließungen, Ehescheidungen, Geburten und Sterbefälle 2000 nach Bezirken

Politischer Bezirk	Eheschließungen		Ehescheidungen	Lebendgeborene			Gestorbene
	abs.	dar. Erst-Ehen in %		abs.	darunter un-ehelich in %	darunter Ausländer in %	
Innsbruck-Stadt	506	63,6	263	1.051	34,5	22,2	1.093
Imst	242	81,0	90	648	35,0	11,1	331
Innsbruck-Land	713	74,2	353	1.619	30,8	12,2	1.043
Kitzbüchel	273	74,7	91	604	41,6	9,3	457
Kufstein	442	76,9	160	1.035	33,2	17,3	689
Landeck	176	81,8	65	501	20,6	10,8	296
Lienz	180	85,0	44	569	35,5	1,9	348
Reutte	143	77,6	59	303	27,4	19,1	255
Schwaz	379	78,6	125	821	37,1	14,4	554
<b>TIROL</b>	<b>3.054</b>	<b>75,2</b>	<b>1.250</b>	<b>7.151</b>	<b>33,2</b>	<b>13,7</b>	<b>5.066</b>
<b>ÖSTERREICH</b>	<b>39.228</b>	<b>66,6</b>	<b>19.552</b>	<b>78.268</b>	<b>31,3</b>	<b>13,5</b>	<b>76.780</b>

**Wohnbevölkerung nach ausgewählten Nationalitäten  
am 31.12.2000 in den Bezirken**

Politischer Bezirk	Wohnbevölkerung insgesamt	Österreich	Ausland insgesamt	Deutschland	andere EU-Länder	Jugoslaw. Nachfolgestaaten	Türkei
Innsbruck-Stadt	112.350	97.735	14.615	1.679	2.448	5.609	2.915
Imst	52.893	48.634	4.259	717	262	1.239	1.541
Innsbruck-Land	154.412	140.871	13.541	2.072	1.102	5.048	3.911
Kitzbühel	59.293	53.690	5.603	2.009	558	1.747	725
Kufstein	93.044	83.347	9.697	2.144	739	3.265	2.724
Landeck	43.553	40.076	3.477	359	252	1.167	1.159
Lienz	50.704	49.516	1.188	367	229	416	44
Reutte	31.428	27.117	4.311	1.234	191	1.456	1.153
Schwaz	74.532	67.535	6.997	1.058	363	3.038	1.903
<b>TIROL</b>	<b>672.209</b>	<b>608.521</b>	<b>63.688</b>	<b>11.639</b>	<b>6.144</b>	<b>22.985</b>	<b>16.075</b>
<b>ÖSTERREICH</b>	<b>8.127.024</b>	<b>7.360.969</b>	<b>766.055</b>	<b>71.547</b>	<b>36.615</b>	<b>341.179</b>	<b>134.243</b>



**3. ERWERBSTÄTIGKEIT, ARBEITSMARKT (Æ 2000)**

Unselbständig Beschäftigte	262.212	3.133.173	8,4	+ 1,8
darunter Frauen	113.288	1.375.954	8,2	+ 3,1
davon Land- und Forstwirtschaft (Abschn. A, B)	2.520	25.631	9,8	- 0,6
Produktion (Abschn. C - F)	72.234	913.095	7,9	+ 1,4
Dienstleistungen (Abschn. G - Q)	179.153	2.125.131	8,4	+ 2,2
Präsenz-, Zivildienstler; KarenzgeldbezieherInnen	8.305	69.316	12,0	- 0,6
Geringfügig Beschäftigte	19.710	196.528	10,0	+ 3,3
darunter Frauen	14.814	141.496	10,5	+ 3,7
Vorgemerkte Arbeitslose	13.546	194.314	7,0	- 13,0
darunter 15- bis 24jährige	2.344	27.946	8,4	- 15,7
über 50jährige	2.002	43.579	4,6	- 14,7
Frauen	6.473	86.804	7,5	- 12,6
Ausländer	1.931	25.758	7,5	- 11,5
Offene Stellen	3.539	35.495	10,0	+ 27,7
Gemeldete Lehrstellensuchende	330	3.759	8,8	- 10,6
Offene Lehrstellen	449	2.631	17,1	+ 34,4
Arbeitslosenrate (%)	4,9	5,8		
Männer (%)	4,5	5,8		
Frauen (%)	5,4	5,9		

Entwicklung der Lehrlinge und Lehrbetriebe seit 1980 in Tirol

	Lehrlinge	Entwicklung (1980=100)	Lehrbetriebe	Entwicklung (1980=100)
1980	17.093	100,0	6.238	100,0
1985	16.279	95,2	6.044	96,9
1990	13.116	76,7	5.119	82,1
1995	11.512	67,3	4.625	74,1
2000	12.377	72,4	4.729	75,8

**4. LAND- UND FORSTWIRTSCHAFT (1999)**

Land- und forstwirtschaftliche Betriebe		18.238	217.508	8,4	
davon	Haupterwerbsbetriebe	4.929	80.215	6,1	
	Nebenerwerbsbetriebe	11.516	129.495	8,9	
	Betriebe juristischer Personen	1.793	7.798	23,0	
davon	ohne Fläche	397	2.284		
	unter 5 ha	4.101	52.663		
	5 bis unter 10 ha	4.222	40.538		
	10 bis unter 20 ha	4.130	45.704		
	20 bis unter 50 ha	3.312	56.100		
	50 ha und mehr	2.076	20.219		
Gesamtfläche der Betriebe (ha)		1,188.337	7,518.615	15,8	
Durchschnittliche Fläche pro Betrieb (ha)		65,2	34,6		
Landwirtschaftliche Nutzfläche (ha)		435.173	3,389.905	12,8	
darunter	Almen, Bergmäher	302.532	833.393	36,3	
	Dauerwiesen, Weiden	119.747	1,066.288	11,2	
	Ackerland	12.035	1,395.274	0,9	
	darunter Ackerwiesen, Ackerweiden	5.970	52.161	11,4	
	Getreide	1.171	635.086	0,2	
	Mais	3.224	255.139	1,3	
	Kartoffel	630	23.497	2,7	
	Gemüse im Freiland	417	11.037	3,8	
Wald (Betriebsfläche) (ha)		434.806	3,256.645	13,4	
Arbeitskräfte		48.896	575.091	8,5	
darunter	familieneigene Arbeitskräfte	44.922	529.900	8,5	
Holzeinschlag insgesamt (1.000 fm)		944,9	13.726,2	6,9	- 15,0
davon	Nadel- und Laubnutzholz	744,8	10.416,3	7,2	- 18,6
	Nadel- und Laubbrennholz	200,1	2.859,9	7,0	+ 2,0
Schadholz		400,7	3.705,5	10,8	+ 70,9
Jahresmilcherzeugung (1.000 t)		358,0	3.340,1	10,7	- 3,6
Durchschnittliche Jahresmilchleistung pro Kuh (kg)		5.011	4.977		+ 6,7

	TIROL	ÖSTERREICH	ANT. AN ÖSTERR. IN %	I I R O L VERÄND. ZUM VORJAHR IN %
<b>5. INSOLVENZEN <sup>1)</sup> (2000)</b>				
Gesamtinsolvenzen	845	8.846	9,6	- 1,1
darunter Bauhaupt- und Nebengewerbe	81	1.083	7,5	+ 39,7
Gaststätten und Hotellerie	66	1.028	6,4	- 47,6
Transportunternehmen	26	452	5,8	- 21,2
Papier, Druck, Verlage	23	290	7,9	- 25,8
Textilien und Bekleidung	21	225	9,3	+ 10,5
Möbel- und Wohnbedarf	18	213	8,5	+ 12,5
Privatkonkurse	470	3.453	13,6	+ 23,0

<sup>1)</sup> Die Anzahl der Betriebe in den einzelnen Branchen bleibt dabei unberücksichtigt.

## 6. EXPORT (2000)

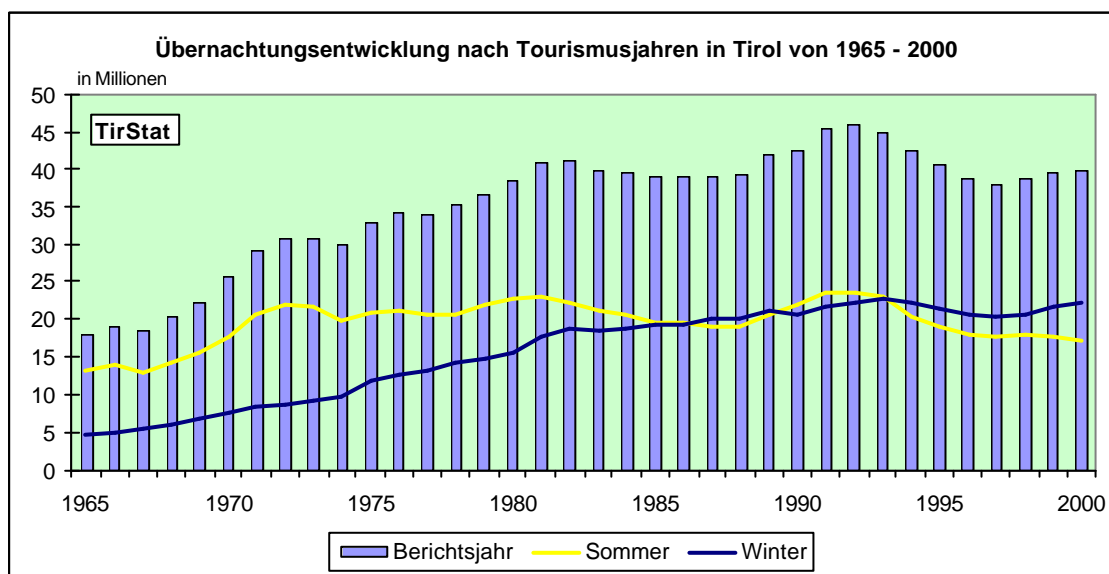
Exporte insgesamt (Mio. ATS)	83.372,9	958.987,0	8,7	+ 44,0
darunter in EU-Länder	48.905,0	585.733,8	8,3	+ 12,9
darunter Deutschland	25.809,9	319.844,5	8,1	+ 9,2
Italien	10.758,2	83.196,2	12,9	+ 22,1
Schweiz	9.997,8	60.857,3	16,4	+ 132,9
USA	6.953,8	48.133,0	14,4	+ 243,9
Frankreich/Monaco	3.113,4	42.358,7	7,4	+ 14,9
Vereinigtes Königreich	2.507,8	41.814,7	6,0	+ 12,4
Niederlande	1.868,1	21.819,9	8,6	+ 23,9
Spanien	1.820,6	25.485,8	7,1	- 3,2
Japan	1.472,0	12.574,4	11,7	+ 193,9
Liechtenstein	1.434,0	4.349,6	33,0	+ 13,6

## 7. INDUSTRIE (2000)

### Zahlen der Tiroler Industrie

		Veränderung zum Vorjahr in %
Abgesetzte Produktion (Mio. ATS)	66.336,1	+ 9,1
darunter Chemische Industrie	11.537,0	+ 9,2
Maschinen- und Stahlbauindustrie	7.274,7	+ 0,6
Elektro- und Elektronikindustrie	4.913,9	+ 7,8
Bauindustrie	4.194,6	- 18,1
Gesamtaufträge (Mio. ATS)	12.573,7	+ 8,0
davon Inland	3.910,0	- 8,7
EU-Staaten	4.996,9	+ 14,6
Drittländer	3.666,8	+ 22,3
Betriebe	448	- 0,2
darunter Ausbildungsbetriebe	127	+ 1,6
Beschäftigte	34.976	+ 3,5
darunter Arbeiter	24.111	+ 7,4

	TIROL	ÖSTERREICH	ANT. AN ÖSTERR. IN %	VERÄND. ZUM VORJAHR IN %
<b>8. TOURISMUS (2000)</b>				
Ankünfte (1.000) (Tourismusjahr)	7.768,7	26.150,2	29,7	+ 3,0
darunter in gewerblichen Betrieben	5.837,9	19.730,1	29,6	+ 5,2
in Privatunterkünften	1.470,6	3.681,5	39,9	- 1,3
Übernachtungen (1.000) (Tourismusjahr)	39.805,1	113.061,0	35,2	+ 0,7
darunter in gewerblichen Betrieben	28.145,5	76.420,7	36,8	+ 3,2
in Privatunterkünften	9.608,9	22.816,3	42,1	- 3,9
Herkunft:				
Deutschland	23.889,3	52.177,2	45,8	- 0,4
Niederlande	4.070,7	7.170,2	56,8	+ 0,7
Österreich	3.160,3	31.087,3	10,2	+ 5,8
Vereinigtes Königreich	1.609,1	3.026,8	53,2	+ 11,2
Schweiz und Liechtenstein	1.477,3	2.867,5	51,5	+ 4,0
Belgien	1.253,5	2.006,7	62,5	- 5,9
Fremdenunterkünfte ohne Camping (Sommer)	25.372	74.024	34,3	- 0,6
Fremdenbetten (Sommer)	346.324	1.072.431	32,3	- 1,3
darunter in gewerblichen Betrieben	202.860	622.293	32,6	- 1,0
Einnahmen aus dem Tourismus in Mio. ATS				
Winter 1999/2000	49.477,3	105.464,4	46,9	+ 8,6
Sommer 2000	31.814,7	102.986,4	30,9	+ 4,1

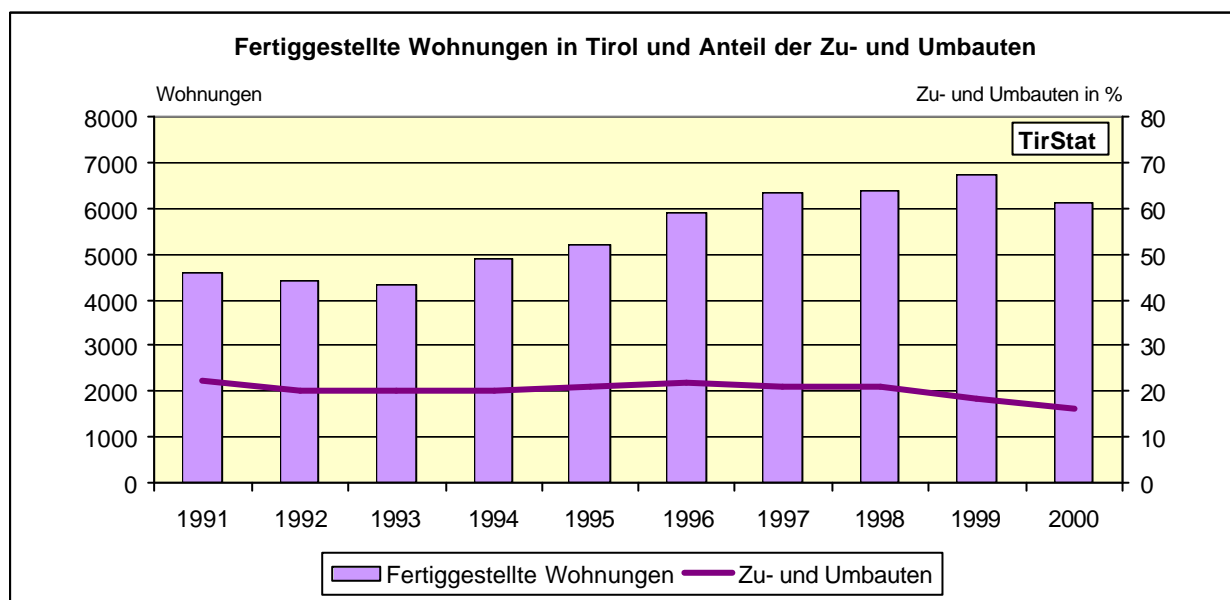


	Preis Ü/F Winter 1999/2000	Veränd. in % gegenüber der Vorsaison	Preis Ü/F Sommer 2000	Veränd. in % gegenüber der Vorsaison	Umsätze Berichts-jahr 2000 in Mio. ATS	in %
Gewerbliche Betriebe insg.	654,7	+ 3,2	481,4	+ 1,4	16.474	86,7
Kategorie 5/4-Stern	1.068,7	+ 3,6	715,0	+ 1,5	9.435	49,6
Kategorie 3-Stern	556,6	+ 2,7	402,3	+ 0,5	4.244	22,3
Kategorie 2/1-Stern	352,0	+ 3,0	269,0	+ 1,6	2.114	11,1
Gewerbliche Ferienwoh.	327,3	+ 2,2	224,5	+ 4,6	680	3,6
Privatquartiere	241,9	+ 1,5	195,6	+ 1,8	956	5,0
Private Ferienwohnungen	262,9	- 1,0	196,8	+ 1,3	1.269	6,7
Sonstige Unterkünfte	157,5	+ 0,3	148,9	+ 2,5	312	1,6
<b>TIROL</b>	<b>527,4</b>	<b>+ 2,7</b>	<b>388,4</b>	<b>+ 1,4</b>	<b>19.011</b>	<b>100,0</b>

## 9. WOHNUNGSWESEN

### Fertiggestellte Gebäude und Wohnungen nach politischen Bezirken 2000

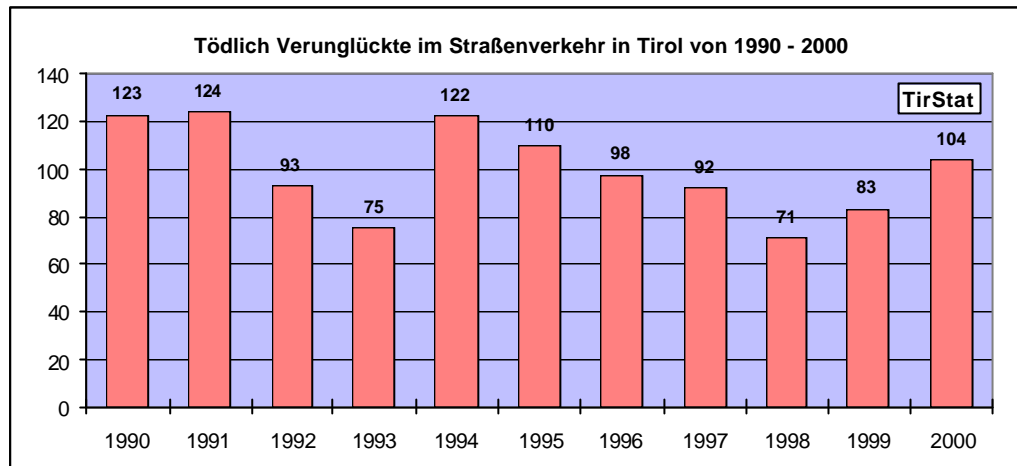
Politischer Bezirk	2000	Gebäude		2000	Wohnungen	
		Veränderung gegen- über 1999			Veränderung gegen- über 1999	
		absolut	in %		absolut	in %
Innsbruck-Stadt	99	+ 2	+ 2,1	1.201	- 285	- 19,2
Imst	251	+ 48	+ 23,6	512	+ 144	+ 39,1
Innsbruck-Land	491	+ 23	+ 4,9	1.253	- 343	- 21,5
Kitzbühel	240	+ 13	+ 5,7	613	+ 139	+ 29,3
Kufstein	330	- 10	- 2,9	878	- 173	- 16,5
Landeck	141	- 6	- 4,1	369	- 23	- 5,9
Lienz	170	+ 2	+ 1,2	365	+ 10	+ 2,8
Reutte	89	- 12	- 11,9	211	- 7	- 3,2
Schwaz	280	- 4	- 1,4	711	- 63	- 8,1
<b>TIROL</b>	<b>2.091</b>	<b>+ 56</b>	<b>+ 2,8</b>	<b>6.113</b>	<b>- 601</b>	<b>- 9,0</b>



## 10. UNTERRICHT, BILDUNG

Kindergärten 1999/2000	432	4.773	9,1	+ 1,2
Kinder	18.403	219.377	8,4	- 0,9
Schulen 1999/2000	749	6.780	11,0	- 0,5
Lehrer	11.213	125.473	8,9	+ 2,2
Schüler	110.464	1,228.493	9,0	+ 0,6
davon an allgemeinbildenden Pflichtschulen	65.431	689.906	9,5	+ 1,1
an allgemeinbildenden höheren Schulen	13.385	190.700	7,2	- 1,4
an berufsbildenden Pflichtschulen	13.013	132.942	9,8	+ 2,8
an berufsbildenden mittleren Schulen	6.502	64.459	10,1	- 8,1
an berufsbildenden höh. Sch., Akademien	9.366	125.143	7,5	+ 3,2
an Anst. der Lehrer- und Erzieherbildung	2.767	25.343	10,9	- 0,0
Inländische ordentliche Studierende an inländischen Universitäten und Fachhochschulen im Wintersemester 1999/2000	20.418	199.752	10,2	+ 1,2

**11. VERKEHR (2000)**



Kraftfahrzeugbestand	446.986	5.581.444	8,0	+ 3,0
darunter PKW, Kombi	329.911	4.097.145	8,1	+ 2,9
Motor-, Leichtmotorräder	23.564	279.728	8,4	+ 7,5
<b>Straßenverkehrsunfälle mit Personenschaden</b>	<b>4.359</b>	<b>42.126</b>	<b>10,3</b>	<b>- 1,9</b>
davon Autobahn	271	2.485	10,9	- 0,7
Bundesstraße	1.656	15.300	10,8	+ 0,5
Landesstraße	736	8.906	8,3	- 2,9
sonstige Straßen	1.696	15.435	11,0	- 3,9
<b>Verunglückte Personen</b>	<b>5.837</b>	<b>55.905</b>	<b>10,5</b>	<b>- 1,2</b>
davon Verletzte	5.733	54.929	10,6	- 1,6
Tote	104	976	7,7	+ 25,3
<b>Aufstiegshilfen</b>	<b>1.133</b>	<b>3.203</b>	<b>35,4</b>	<b>- 0,7</b>
davon Standseilbahnen	6	22	27,3	- 14,3
Seilschwebbahnen, Sessellifte	381	818	46,6	+ 3,8
Schlepplifte	746	2.363	31,6	- 1,7

**QUELLENANGABEN:**

Alpenländischer Kreditorenverband: Insolvenzstatistik 2000  
 Amt der Tiroler Landesregierung, Abt. Raumordnung - Statistik: Eigene Erhebungen  
 Abt. Forstorganisation: Forststatistik, Holzeinschlagsmeldung  
 Arbeitsmarktservice Österreich: Der Tiroler Arbeitsmarkt  
 Bundesministerium für Verkehr, Innovation und Technik: Eisenbahnstatistik  
 Hauptverband der Österreichischen Sozialversicherungsträger: Statistische Daten aus der Sozialversicherung  
 Industriellenvereinigung Tirol: Jahresbericht 2000  
 Statistik Austria: Diverse Auswertungen und Publikationen  
 Österreichisches Institut für Wirtschaftsforschung (WIFO): Tourismusindikatoren 2000  
 Wirtschaftskammer Tirol: Tiroler Lehrlingsstatistik 2000

**HERAUSGEBER:** AMT DER TIROLER LANDESREGIERUNG, RAUMORDNUNG - STATISTIK,  
 MICHAEL-GAISMAIR-STRASSE 1, 6020 INNSBRUCK,  
 TEL. 0512/508-3622, E-MAIL: RAUMORDNUNG.STATISTIK@TIROL.GV.AT  
 INTERNET: WWW.TIROL.GV.AT/STATISTIK

**BEARBEITUNG:** HANNI DEGENBERGER  
**FÜR DEN INHALT**  
**VERANTWORTLICH:** MAG. MANFRED KAISER

Bezirk/ Gemeinde	Wohnbe- völkerung 31.12.2000	darunter Ausländer	Geburten- saldo 2000	Wanderungs- saldo 2000	Nachtigungen Berichtsjahr 2000	Finanz- <sup>2)</sup> kraft 1999 in ATS
<b>TIROL</b>	<b>672.209</b>	<b>63.688</b>	<b>2.085</b>	<b>1.950</b>	<b>39.805.128</b>	<b>13.671</b>
<b>INNSBRUCK-STADT</b>	<b>112.350</b>	<b>14.615</b>	<b>-42</b>	<b>609</b>	<b>1.184.896</b>	<b>21.758</b>
<b>IMST</b>	<b>52.893</b>	<b>4.259</b>	<b>317</b>	<b>107</b>	<b>4.874.383</b>	<b>11.493</b>
Arzl/Pitztal	2.765	189	14	3	140.101	8.347
Haiming	3.858	299	19	48	81.112	11.674
Imst	8.717	917	31	34	180.665	13.619
Imsterberg	729	13	9	-8	10.483	11.212
Jerzens	909	27	-2	-15	203.813	11.942
Karres	570	7	8	3	3.204	8.975
Karrösten	688	18	0	10	18.699	8.923
Längenfeld	4.056	230	39	17	450.237	9.725
Mieming	2.811	252	18	74	128.847	9.668
Mils/Imst	552	48	3	-1	762	6.799
Mötz	1.145	100	6	-32	2.807	8.653
Nassereith	2.114	251	13	-20	93.859	9.615
Obsteig	946	61	2	9	163.341	9.798
Oetz	2.199	148	18	-4	253.282	11.953
Rietz	1.982	119	2	20	4.389	10.623
Roppen	1.581	93	12	-25	19.133	9.761
St.Leonhard/Pitztal	1.497	76	1	-7	503.032	12.878
Sautens	1.273	104	9	-18	80.698	9.511
Silz	2.492	253	22	-6	163.308	11.572
Sölden	3.380	532	25	30	2.045.494	23.132
Sams	1.260	93	9	-23	11.963	8.693
Tarrenz	2.550	228	12	19	43.382	8.896
Umhausen	2.808	145	26	-20	155.265	9.675
Wenns	2.011	56	21	19	116.507	9.666
<b>INNSBRUCK-LAND</b>	<b>154.412</b>	<b>13.541</b>	<b>576</b>	<b>403</b>	<b>5.211.148</b>	<b>11.443</b>
Absam	6.349	360	17	-7	21.412	9.604
Aldrans	1.939	112	4	10	25.512	9.158
Ampass	1.317	127	10	8	10.579	8.745
Axams	5.324	316	16	35	99.741	9.065
Baumkirchen	1.083	32	7	11	2.260	7.646
Birgitz	1.190	86	2	0	27.160	9.217
Ellbögen	1.058	24	4	8	8.303	7.595
Flauring	1.108	80	1	-9	2.564	8.155
Fritzens	2.011	132	26	-32	3.893	9.311
Fulpmes	3.878	664	29	-36	312.694	11.929
Gnadenwald	596	23	5	8	10.710	10.091
Götzens	3.526	350	14	-13	63.186	8.774
Gries/Brenner	1.260	62	6	-14	30.720	10.730
Gries/Sellrain	573	12	0	-18	46.770	9.131
Grinzens	1.251	27	7	-15	904	8.777
Gschnitz	474	8	0	-12	37.671	8.640
Hall/Tirol	11.385	1.802	-72	10	39.493	17.207
Hatting	1.032	58	12	18	3.678	8.116



Bezirk/ Gemeinde	Wohnbe- völkerung 31.12.2000	darunter Ausländer	Geburten- saldo 2000	Wanderungs- saldo 2000	Nachtigungen Berichtsjahr 2000	Finanz- <sup>2)</sup> kraft 1999 in ATS
Inzing	3.179	173	6	42	12.278	9.447
Kematen/Tirol	2.550	209	11	24	14.488	12.585
Kolsass	1.413	29	3	16	7.148	8.901
Kolsassberg	724	26	6	3	19.084	7.257
Lans	911	68	4	8	34.860	11.172
Leutasch	2.008	195	4	13	584.520	12.339
Matrei/Brenner	994	67	7	-11	30.337	12.736
Mieders	1.559	184	11	29	69.322	8.939
Mils/Hall	3.818	208	12	26	39.672	11.359
Mühlbachl	1.369	146	2	10	28.253	10.452
Mutters	1.915	107	10	-25	59.474	11.061
Natters	1.868	144	1	-52	52.958	10.283
Navis	1.908	27	2	-1	16.544	9.100
Neustift/Stubaital	4.328	410	29	10	1,093.386	12.918
Oberhofen/Inntal	1.639	153	12	11	5.917	9.216
Obernberg/Brenner	361	4	0	0	32.841	10.489
Oberperfuss	2.657	97	24	25	42.053	7.881
Patsch	870	46	-1	-1	25.495	9.598
Pettnau	955	72	7	-2	5.339	10.832
Pfaffenhofen	1.109	165	3	-24	11.550	10.742
Pfons	1.249	37	5	-4	23.950	8.093
Polling/Tirol	774	36	4	-17	50	7.969
Ranggen	832	24	10	-3	598	7.495
Reith/Seefeld	1.122	161	7	1	186.377	11.420
Rinn	1.429	61	11	1	35.826	8.498
Rum	8.362	628	47	-8	27.448	13.089
St.Sigmund/Sellrain	193	14	1	0	37.192	9.141
Scharnitz	1.282	226	4	3	47.722	8.139
Schmirn	895	8	7	-15	10.067	8.003
Schönberg/Stubaital	1.001	136	13	-28	36.780	10.967
Seefeld/Tirol	3.096	815	11	-35	1,130.000	24.492
Sellrain	1.370	16	3	13	8.654	7.907
Sistrans	1.771	76	9	31	6.203	8.110
Steinach/Brenner	3.296	261	10	7	99.225	10.803
Telfes/Stubai	1.367	89	8	-5	95.526	9.079
Telfs	12.616	1.776	38	164	239.676	12.531
Thaur	3.461	250	33	81	11.637	11.163
Trins	1.179	54	7	-1	79.826	8.445
Tulfes	1.306	54	12	30	55.735	9.874
Unterperfuss	205	15	-11	1	2.808	12.839
Vals	508	4	6	-11	10.876	8.989
Völs	6.599	536	19	-21	1.002	11.308
Volders	4.155	312	27	51	26.181	8.781
Wattenberg	705	11	10	-7	5.506	7.352
Wattens	7.338	574	16	25	21.961	16.243
Wildermieming	766	52	4	3	46.951	9.607
Zirl	6.046	510	24	94	30.602	10.267

**KITZBÜHEL**

**59.293**

**5.603**

**147**

**188**

**5,907.826**

**12.953**

Aurach/Kitzbühel

1.237

112

4

8

74.269

10.795

Bezirk/ Gemeinde	Wohnbe- völkerung 31.12.2000	darunter Ausländer	Geburten- saldo 2000	Wanderungs- saldo 2000	Nachtigungen Berichtsjahr 2000	Finanz- <sup>2)</sup> kraft 1999 in ATS
Brixen/Thale	2.572	136	18	-8	252.556	10.540
Fieberbrunn	4.186	252	-9	41	435.603	13.136
Going/Wilden Kaiser	1.740	236	10	71	298.784	12.850
Hochfilzen	1.108	60	2	-17	48.300	11.195
Hopfgarten/Brixental	5.282	344	0	7	331.256	11.797
Itter	1.050	40	7	-11	71.150	10.191
Jochberg	1.566	135	-2	-6	62.854	11.170
Kirchberg/Tirol	4.991	628	18	43	888.866	11.931
Kirchdorf/Tirol	3.486	322	25	-13	335.997	12.289
Kitzbühel	8.679	1.172	-5	36	784.418	18.506
Kössen	3.897	448	16	16	536.961	11.854
Oberndorf/Tirol	1.931	142	12	11	187.201	12.342
Reith/Kitzbühel	1.609	209	0	28	107.922	10.192
St.Jakob/Haus	621	22	4	4	80.271	9.861
St.Johann/Tirol	7.940	855	20	-13	523.015	13.629
St.Ulrich/Pillersee	1.439	123	7	9	218.470	11.406
Schwendt	765	64	-2	12	36.588	9.150
Waidring	1.784	81	17	-18	220.718	12.428
Westendorf	3.410	222	5	-12	412.627	11.094

<b>KUFSTEIN</b>	<b>93.044</b>	<b>9.697</b>	<b>346</b>	<b>474</b>	<b>4.297.131</b>	<b>12.634</b>
Alpbach	2.382	107	15	-6	260.623	10.608
Angath	829	50	7	-4	21.913	10.109
Angerberg	1.671	65	16	2	34.484	7.605
Bad Häring	2.273	172	-4	10	122.261	11.354
Brandenberg	1.532	45	15	-22	34.892	8.472
Breitenbach/Inn	3.156	255	24	19	42.589	7.803
Brixlegg	2.874	346	8	-9	40.098	13.285
Ebbs	4.808	509	8	56	115.182	10.800
Ellmau	2.525	362	10	-45	655.850	12.670
Erl	1.408	183	18	11	21.432	9.909
Kirchbichl	5.052	480	-4	28	32.760	11.577
Kramsach	4.377	314	15	61	181.192	10.059
Kufstein	15.402	2.678	19	248	167.590	14.539
Kundl	3.687	306	32	12	9.519	27.550
Langkampfen	3.579	197	18	-17	27.014	13.610
Mariastein	273	5	4	-9	18.440	7.767
Münster	2.698	94	11	44	47.700	7.979
Niederndorf	2.397	187	16	-6	34.054	10.677
Niederndorferberg	600	51	-2	-13	2.228	8.764
Radfeld	1.892	230	13	67	74.637	13.355
Rattenberg	425	60	0	-13	1.392	17.743
Reith/Alpbachtal	2.630	239	11	-9	255.996	10.109
Retzenschöss	440	32	1	1	12.622	8.336
Scheffau/Wild.Kaiser	1.161	96	-10	-33	250.431	10.968
Schwoich	2.195	100	2	-15	18.789	9.439
Söll	3.417	413	6	-1	465.188	11.630
Thiersee	2.700	212	11	-17	236.459	10.327
Walchsee	1.717	193	21	22	313.406	14.099
Wildschönau	4.022	339	23	32	719.554	10.121

Bezirk/ Gemeinde	Wohnbe- völkerung 31.12.2000	darunter Ausländer	Geburten- saldo 2000	Wanderungs- saldo 2000	Nachtigungen Berichtsjahr 2000	Finanz- <sup>2)</sup> kraft 1999 in ATS
<b>Wörgl</b>	<b>10.922</b>	<b>1.377</b>	<b>42</b>	<b>80</b>	<b>78.836</b>	<b>15.558</b>
<b>LANDECK</b>	<b>43.553</b>	<b>3.477</b>	<b>205</b>	<b>50</b>	<b>6,260.639</b>	<b>12.547</b>
Faggen	278	2	0	9	4.075	8.575
Fendels	254	4	4	-3	65.053	9.879
Fiss	926	93	8	20	552.145	14.424
Fließ	2.932	130	22	-76	55.975	8.777
Flirsch	949	93	4	-4	90.365	9.917
Galtür	848	109	6	23	349.480	15.675
Grins	1.219	57	4	-3	19.701	9.230
Ischgl	1.711	229	21	37	1,149.484	28.067
Kappl	2.614	63	27	-25	329.973	9.971
Kaunerberg	346	1	4	-7	12.046	8.419
Kaunertal	593	16	4	9	229.650	15.436
Kauns	448	7	8	-4	11.677	7.803
Ladis	554	45	4	7	156.440	9.617
Landeck	7.384	707	11	13	122.986	13.392
Nauders	1.591	179	3	22	464.506	13.246
Pettneu/Arlberg	1.475	139	2	14	156.811	9.095
Pfunds	2.492	168	20	-5	199.615	9.608
Pians	816	85	6	18	9.163	9.705
Prutz	1.642	161	4	-8	57.116	10.015
Ried/Oberinntal	1.198	98	-8	29	164.028	11.288
St.Anton/Arlberg	2.738	476	16	-21	973.275	21.651
Schönwies	1.655	117	9	9	4.127	9.122
See	1.089	48	15	14	180.026	10.358
Serfaus	1.230	166	-1	-12	771.445	21.126
Spiss	137	12	1	-5	23.041	8.086
Stanz/Landeck	596	8	0	-5	1.004	7.616
Strengen	1.252	24	-4	10	9.079	7.948
Tobadill	513	10	1	-3	10.379	8.212
Tösens	699	32	8	-25	12.231	7.976
Zams	3.374	198	6	22	75.743	12.639
<b>LIENZ</b>	<b>50.704</b>	<b>1.188</b>	<b>221</b>	<b>-142</b>	<b>1,845.789</b>	<b>11.172</b>
Abfaltersbach	621	5	5	-3	4.482	11.834
Ainet	1.009	11	7	-9	5.104	9.026
Amlach	307	4	3	0	37.529	10.179
Anras	1.339	14	10	-13	11.139	8.309
Assling	2.073	25	6	-9	12.755	9.131
Außervillgraten	934	6	10	2	21.941	9.858
Dölsach	2.214	92	4	-3	12.800	8.950
Gaimberg	759	11	0	19	35.273	10.591
Heinfels	1.006	14	5	-2	62.267	11.441
Hopfgarten/Deferegggen	846	7	8	-13	24.731	9.470
Innervillgraten	1.008	9	17	-15	42.645	8.593
Iselsberg-Stronach	574	16	2	-1	23.779	9.055
Kals/Großglockner	1.355	27	-2	-7	133.926	9.937
Karlitsch	918	10	4	-4	83.633	9.049
Lavant	278	6	1	3	3.512	10.609

Bezirk/ Gemeinde	Wohnbe- völkerung 31.12.2000	darunter Ausländer	Geburten- saldo 2000	Wanderungs- saldo 2000	Nachtigungen Berichtsjahr 2000	Finanz- <sup>2)</sup> kraft 1999 in ATS
Leisach	903	25	-1	-3	18.429	7.948
Lienz	12.276	554	-11	34	153.350	15.925
Matrei/Osttirol	4.852	85	27	-16	251.852	10.402
Nikolsdorf	872	9	10	8	15.464	9.039
Nußdorf-Debant	3.077	79	7	-7	6.365	10.664
Oberlienz	1.442	25	12	-3	12.132	8.636
Obertilliach	805	4	11	-1	82.762	9.884
Prägraten	1.294	7	11	-16	114.991	9.157
St. Jakob/Deferegggen	1.004	29	5	-10	292.255	12.593
St. Johann/Walde	311	6	1	-3	2.254	10.303
St. Veit/Deferegggen	788	9	15	-3	55.551	10.172
Schlaiten	493	9	3	-4	4.841	8.215
Sillian	2.129	34	13	-27	138.805	11.168
Strassen	906	11	7	-13	18.655	8.421
Thurn	643	9	10	-7	35.333	7.994
Tristach	1.254	10	5	4	30.842	8.722
Untertilliach	283	1	0	-7	9.973	8.588
Virgen	2.131	25	16	-13	86.419	8.312
<b>REUTTE</b>	<b>31.428</b>	<b>4.311</b>	<b>48</b>	<b>-18</b>	<b>3.185.434</b>	<b>12.550</b>
Bach	694	36	5	-8	100.883	10.435
Berwang	641	73	-1	-1	248.547	13.922
Biberwier	584	53	-6	-14	62.336	10.065
Bichlbach	871	151	-1	5	70.494	9.118
Breitenwang	1.586	233	13	12	55.764	22.764
Ehenbichl	709	66	-3	0	22.911	8.954
Ehrwald	2.573	379	-2	1	385.697	11.814
Elbigenalp	825	61	-1	-29	98.915	12.878
Elmen	389	25	-1	-9	18.489	9.216
Forchach	293	30	0	2	2.047	23.164
Grän	590	136	2	0	315.110	17.336
Gramais	60	2	0	0	9.971	9.230
Häselgehr	679	33	0	-1	23.750	9.129
Heiterwang	548	36	2	0	41.074	8.991
Hinterhornbach	93	5	1	0	4.042	10.405
Höfen	1.255	133	11	-6	51.152	10.986
Holzgau	457	53	-5	3	88.345	10.748
Jungholz	322	169	2	23	104.787	20.118
Kaisers	84	0	2	5	5.277	9.610
Lechaschau	1.921	290	2	45	25.409	10.123
Lermoos	1.041	149	-4	-17	476.027	15.942
Musau	382	31	1	2	4.124	7.421
Namlos	103	5	0	0	5.781	9.975
Nesselwängle	458	47	0	5	106.161	15.759
Pfafflar	137	14	-1	-2	10.983	9.949
Pflach	1.105	181	0	14	7.396	8.898
Pinswang	438	52	2	-1	12.760	8.886
Reutte	5.693	1.147	18	-46	108.834	15.217
Schattwald	414	40	0	6	56.173	11.867
Stanzach	423	38	0	8	45.517	12.288

Bezirk/ Gemeinde	Wohnbe- völkerung 31.12.2000	darunter Ausländer	Geburten- saldo 2000	Wanderungs- saldo 2000	Nachtigungen Berichtsjahr 2000	Finanz- <sup>2)</sup> kraft 1999 in ATS
Steeg	714	27	2	-6	86.880	9.459
Tannheim	1.044	154	-4	0	369.006	13.814
Vils	1.562	222	0	0	11.137	10.733
Vorderhornbach	285	7	0	-7	16.834	8.891
Wängle	896	107	10	-3	57.139	8.768
Weißbach/Lech	1.318	104	3	0	39.314	9.188
Zöblen	241	22	1	1	36.368	10.539

<b>SCHWAZ</b>	<b>74.532</b>	<b>6.997</b>	<b>267</b>	<b>279</b>	<b>7.037.882</b>	<b>12.336</b>
Achenkirch	2.064	191	-4	-25	332.150	12.596
Aschau/Zillertal	1.511	56	7	17	225.652	9.466
Brandberg	344	1	6	-2	29.546	16.291
Bruck/Ziller	919	12	5	-10	25.022	8.751
Buch/Jenbach	2.441	161	19	19	20.369	8.789
Eben/Achensee	2.671	485	16	-9	870.962	14.587
Finkenberg	1.513	82	14	-24	273.815	12.443
Fügen	3.372	429	5	66	405.142	11.389
Fügenberg	1.175	72	8	8	166.771	11.236
Gallzein	490	8	-1	3	4.676	8.831
Gerlos	824	94	1	7	427.981	19.386
Gerlosberg	394	5	5	-6	37.548	8.441
Hainzenberg	670	28	7	3	65.095	8.350
Hart/Zillertal	1.297	39	2	-38	70.154	7.853
Hippach	1.400	49	14	-1	169.195	10.121
Jenbach	6.571	971	17	1	35.452	12.028
Kaltenbach	1.175	149	7	-15	142.073	11.764
Mayrhofen	3.753	572	14	26	1,292.954	17.407
Pill	1.021	55	0	34	41.172	11.759
Ramsau/Zillertal	1.383	113	10	1	126.533	12.615
Ried/Zillertal	1.187	155	9	12	152.820	9.431
Rohrberg	383	12	3	5	36.606	14.134
Schlitters	1.260	159	6	27	35.432	9.370
Schwaz	12.136	1.299	-10	155	24.436	15.225
Schwendau	1.413	96	14	5	236.712	11.293
Stans	1.866	145	5	-9	75.950	12.912
Steinberg/Rofan	295	21	-1	-3	22.047	10.458
Strass/Zillertal	794	58	8	-14	51.415	14.830
Stumm	1.769	109	11	-17	129.733	9.121
Stummerberg	823	46	2	4	27.783	8.572
Terfens	1.955	113	7	41	3.506	10.193
Tux	1.939	177	5	1	801.270	16.721
Uderns	1.502	77	8	-17	146.720	9.653
Vomp	4.351	474	20	13	50.920	12.051
Weer	1.344	110	10	19	49.853	11.488
Weerberg	2.202	72	7	-15	49.923	8.169
Wiesing	1.740	110	9	14	41.227	9.196
Zell/Ziller	1.884	142	-1	-4	264.959	13.632
Zellberg	701	50	3	7	74.308	11.291

<sup>2)</sup> Finanzkraft = (Gemeindeabgaben + Ertragsanteile) pro Einwohner